

przycisk PWP

RL
RG



oprawa awaryjna LED, rozsył korytarzowy, 1h, autotest



oprawa awaryjna zewnętrzna LED, IP65, 1h, autotest

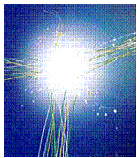


oprawa ewakuacyjna naścienna LED, 1h, autotest



oprawa ewakuacyjna nasufitowa dwustronna LED, 1h, autotest

ochrona od porażień:
samoczynne odłączenie w układzie TN-C-S

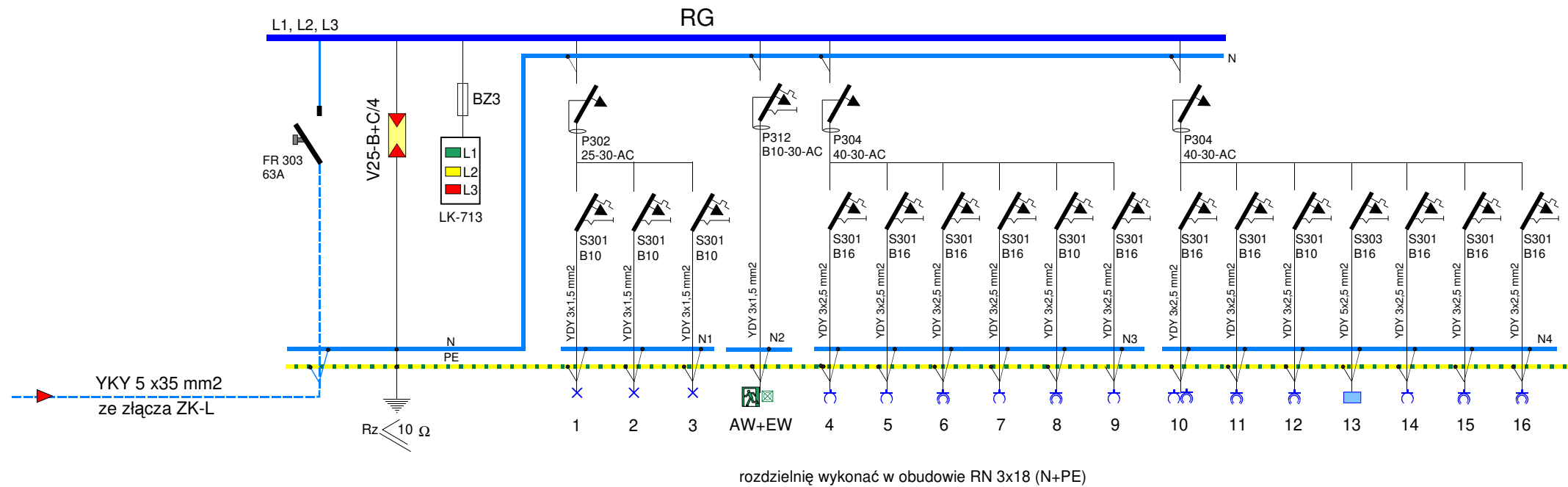


nadzór projektowanie
branża elektryczna
jarosław szczęsny

ul. Bojańczyka 20/22 m 1 87-800 Włocławek
nip 888-107-52-31
tel.: 604 297 874
e-mail: jarek.szczesny@interia.pl

Obiekt:	Przebudowa istniejących pomieszczeń w budynku na pomieszczenia żłobka
Adres:	ul. Sikorskiego 4, Chocień dz. nr 45/8, obr. ewid. Chocień
Inwestor:	Urząd Gminy Chocień ul. Sikorskiego 12, 87-850 Chocień
Tytuł rysunku:	Awaryjne oświetlenie ewakuacyjne + przeciwpożarowy wyłącznik prądu PWP)

Projektant: inż. Jarosław Szczęsny upr.:WBPP-AN-8386-5/46/81 Wk spec.: instalacyjno-inżynieryjna w zakresie instalacji elektrycznych KUP/IE/2445/01	Podpis:	Branża Elektryczna Data 28.12.2018	Skala 1:100 Nr rys. IE.02
--	---------	---	------------------------------------

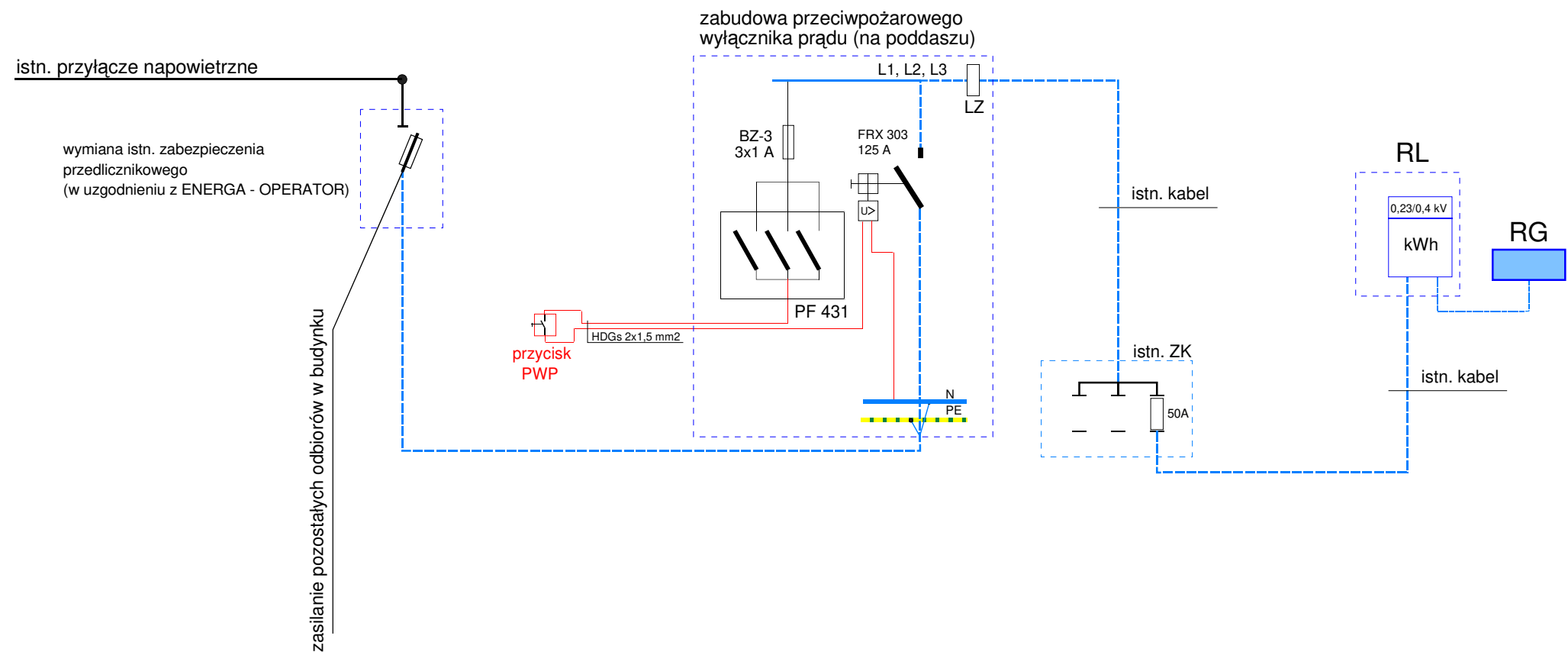


ochrona od porażeń:
samoczynne odłączenie w układzie TN-C-S



nadzór projektowanie
branża elektryczna
jarosław szczęsny
ul. Bojańczyka 20/22 m 1 87-800 Włocławek
nip 888-107-52-31
tel.: 604 297 874
e-mail: jarek.szczesny@interia.pl

Obiekt:	Przebudowa istniejących pomieszczeń w budynku na pomieszczenia żłobka		
Adres:	ul. Sikorskiego 4, Chocień dz. nr 45/8, obr. ewid. Chocień		
Inwestor:	Urząd Gminy Chocień ul. Sikorskiego 12, 87-850 Chocień		
Tytuł rysunku:	Schemat ideowy zasilania - rozdzielnia RG		
Projektant:	Podpis:	Branża	Skala
inż. Jarosław Szczęsny upr.: WBPP-AN-8386-5/46/81 Wk spec.: instalacyjno-inżynieryjna w zakresie instalacji elektrycznych KUP/IE/2445/01		Elektryczna	
		Data	Nr rys.
		28.12.2018	IE.03



ochrona od porażeń:
samoczynne odłączenie w układzie TN-C-S



nadzór projektowanie
branża elektryczna
jarosław szczesny
ul. Bojańczyka 20/22 m 1 87-800 Włocławek
nip 888-107-52-31
tel.: 604 297 874
e-mail: jarek.szczesny@interia.pl

Obiekt: Przebudowa istniejących pomieszczeń w budynku na pomieszczenia żłobka			
Adres: ul. Sikorskiego 4, Chocień dz. nr 45/8, obr. ewid. Chocień			
Inwestor: Urząd Gminy Chocień ul. Sikorskiego 12, 87-850 Chocień			
Tytuł rysunku: Schemat ideowy zasilania - przeciwpożarowy wyłącznik prądu			
Projektant: inż. Jarosław Szczesny upr.:WBPP-AN-8386-5/46/81 Wk spec.: instalacyjno-inżynieryjna w zakresie instalacji elektrycznych KUP/IE/2445/01	Podpis:	Branża: Elektryczna Data: 28.12.2018	Skala: Nr rys. IE.04